



Association canadienne
de soutien à l'emploi

RAPPORT ANNUEL

2024-2025



Message de notre directrice générale et de la présidente du conseil d'administration

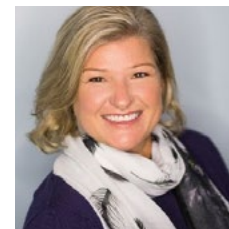
Le thème du Congrès annuel pancanadien du soutien à l'emploi 2024, « Avancer en milieu de travail », abordait l'avancement des membres du personnel en situation de handicap ainsi que la question plus large de l'inclusion des personnes en situation de handicap. Lorsque de nouvelles menaces à l'avancement de l'accessibilité et de l'inclusion sont apparues aux États-Unis au cours des premiers mois de 2025, de nombreux acteurs de notre secteur se sont interrogés sur l'avenir ici au Canada.

Lorsque nous examinons le travail accompli par les prestataires de services d'emploi canadiens, les employeurs et l'Association canadienne de soutien à l'emploi (ACSE) au cours de la dernière année, nous sommes encouragés par la collaboration visant à accroître la compréhension et l'engagement envers l'inclusion en emploi des personnes en situation de handicap.

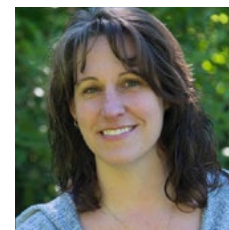
- Le **Laboratoire d'innovation** a conclu son projet de trois ans avec le document « Voices of Impact » et cinq exposés de position sur l'emploi pour le personnel issu de communautés diverses.
- **MentorHabilités Canada** a reçu un prix Zero Project!
- La **recherche** menée avec Mentor Canada a permis de mieux comprendre les avantages du mentorat inclusif.
- **L'ACSE** a lancé de nouveaux cours d'apprentissage en ligne asynchrones axés sur l'inclusion des personnes en situation de handicap basée sur l'équité.
- **L'ACSE s'est associée** à Ready, Willing and Able pour organiser des groupes de discussion afin d'orienter l'élaboration de ressources destinées aux spécialistes en soutien à l'emploi.

L'ACSE demeure déterminée à collaborer et à apprendre auprès de personnes ayant une expérience vécue, de spécialiste du secteur du soutien à l'emploi et d'autres personnes qui partagent sa vision selon laquelle toutes les personnes en situation de handicap vivant au Canada ont des chances égales d'obtenir et de conserver un emploi valorisant.

Nous attendons avec impatience l'année à venir et les occasions de partenariat, d'apprentissage, de croissance et d'innovation qu'elle apportera.



Annette Borrows
Présidente du conseil
d'administration



Joanna Goode
Directrice générale

Remerciements

Le secteur du soutien à l'emploi s'adapte et innove constamment pour s'assurer que les programmes et les services répondent aux besoins des personnes que nous servons. Les collaborations sont essentielles pour identifier les changements nécessaires, trouver les solutions les plus efficaces et apporter des changements durables – pour les personnes, les organisations et les communautés. CASE s'appuie sur ces collaborations dans toutes ses activités : initiatives, projets, recherches et événements.

Merci de continuer à répondre « Oui » à ces occasions de travail partagé et d'impact accru.

CONSEIL D'ADMINISTRATION

Nous exprimons notre gratitude pour l'engagement et la vaste expérience et les connaissances en matière de soutien à l'emploi que chaque membre de notre conseil d'administration apporte à la gouvernance et aux activités de l'ACSE. Le conseil d'administration de l'ACSE demeure le moteur de la croissance stratégique de l'association.

Annette Borrows - Présidente (CB)
Garth Johnson - Vice-président (AB)
Ernie Thiessen - Trésorier (MB)
Shelley Andrews - Secrétaire (NL)
Devon Broome - Administratrice (PE)
Maureen Haan - Administratrice (ON)
Deb Hotchkiss - Administratrice (ON)
Edina Markovitz – Administratrice (QC)
Jennifer Oliver - Administratrice (AB)
Jude Turner - Administratrice (NS)
Nicole Diakite - Administratrice (NU)
Lisa Smith - Administratrice (CB)
Cory Thibodeau - Administrateur (NB)

Faites connaissance avec les membres du conseil d'administration actuel.

PERSONNEL DE L'ACSE

L'ACSE ne pourrait pas faire ce que nous faisons sans la contribution quotidienne des personnes compétentes et engagées qui composent notre équipe. Ces personnes mettent à notre service leurs talents et expériences uniques pour vous offrir les programmes, les ressources, les formations, les événements et les informations qu'il vous faut pour remplir votre mission. Merci!

Vous trouverez sur le site Web de l'ACSE une liste des membres de l'équipe et les postes vacants.

Planification stratégique et vision d'avenir

L'Association canadienne de soutien à l'emploi (ACSE) est une association nationale de prestataires de services communautaires et d'intervenants qui œuvrent en faveur de l'inclusion professionnelle des personnes en situation de handicap.

PRIORITÉS STRATÉGIQUES 2022-2025

Ce rapport annuel nous offre l'occasion de revenir sur nos progrès alors que nous entamons la dernière année de notre plan stratégique. Nous avons de quoi être fiers et beaucoup à accomplir cette année. Si l'ACSE reste fidèle à ses priorités stratégiques, telles que présentées ci-après, nous avons également hâte de planifier les années à venir.

Au cours des prochains mois, les membres de l'ACSE et notre réseau élargi seront invités à contribuer à l'élaboration du plan stratégique 2026-2028. Nous vous remercions d'avance de votre contribution au soutien continu qu'offre l'ACSE au secteur.

Augmenter notre influence

Se développer en tant qu'association pour mieux faire entendre la voix du secteur du soutien à l'emploi.

Équiper nos membres

Améliorer les ressources, la formation et le réseautage offerts aux membres.

Améliorer nos capacités

Garantir la résilience grâce à l'assurance qualité et à la croissance opérationnelle.



VALEUR POUR LES MEMBRES

La solide gouvernance et l'équipe de direction de l'ACSE garantit la prestation des services suivants à ses membres, dont le nombre ne cesse de croître :

1. Accès à de l'information pertinente
2. des occasions de réseautage ciblé;
3. Augmentation des pratiques prometteuses
4. Une voix unifiée pour les décideurs



MISSION

L'ACSE facilite les occasions pour les prestataires de services de soutien à l'emploi d'accroître l'inclusion en emploi des Canadiens et Canadiennes en situation de handicap.



VISION

Que tous les Canadiens et Canadiennes en situation de handicap aient des chances égales d'obtenir et de conserver un emploi significatif.

Renforcement des adhésions

Cette année encore nous avons soutenu nos membres dans le travail essentiel qu'ils réalisent et dans la croissance continue de la communauté de l'ACSE.

Portrait actuel de l'adhésion à l'ACSE : 88

REGISTRE NATIONAL DES PRESTATAIRES DE SERVICES

Le nouveau registre national des prestataires de services présente des prestataires de services partout au Canada engagés dans l'inclusion en emploi. En s'inscrivant gratuitement au registre, les prestataires de services peuvent gagner en visibilité auprès des employeurs à la recherche de partenaires pour des initiatives d'emploi inclusif et de soutien à la main-d'œuvre.

AVANTAGES POUR LES NOUVEAUX MEMBRES DE L'ACSE

Un nouvel avantage réservé aux membres de l'ACSE a été lancé pour bonifier les avantages existants qui soutiennent le perfectionnement professionnel et la prestation de services.

- **Le bien-être dans le cadre du travail à domicile - Formation asynchrone (d'une valeur de 60 \$)** : Pour relever les défis uniques du travail à domicile tout en améliorant le bien-être et la productivité.

Nous poursuivons nos partenariats avec les membres de l'ACSE sur des projets et des initiatives dans le secteur du soutien à l'emploi afin de promouvoir l'inclusion en milieu de travail au Canada.



NOTRE GAMME COMPLÈTE D'AVANTAGES :

- **Rabais pour la conférence nationale sur le soutien à l'emploi** : Économies sur l'inscription pour soutenir la croissance professionnelle, le développement des compétences et les occasions de réseautage.
- **Ressources supplémentaires et option de co-marquage** : ressources supplémentaires auxquelles vous pouvez ajouter votre logo, comme des PowerPoints, des dépliants, du matériel MSEPSH, etc.
- **Remises sur le développement professionnel** : Économisez sur les formations spécialisées et les programmes de certification de l'ACSE conçus pour approfondir la pratique des professionnels.
- **Faites connaître vos membres à l'échelle nationale** : Faites rayonner les organisations membres dans la rubrique Pleins feux sur un membre et publiez vos événements, programmes, services et offres d'emploi.
- **Contribuer à façonner le secteur en votant lors de l'AGA de l'ACSE** : Votez à l'AGA pour influencer l'avenir du soutien à l'emploi (une voix par organisation membre).
- **Inscription automatique au registre national** : Les membres sont automatiquement inscrits au registre national des prestataires de services, ce qui augmente leur visibilité à l'échelle nationale.

Initiatives de l'ACSE

MentorHabilités

MentorHabilités Canada de l'ACSE est une initiative nationale de sensibilisation coordonnée en collaboration avec les membres de l'ACSE (partenaires du bureau de coordination) dans chaque province et territoire.

De 2024 à 2025, plus de 600 mentorats ont été animés, ce qui nous mène à plus de 1 300 depuis le début de l'initiative en 2019.

Cette année les mentorats ont été facilités par 116 responsables de l'animation. Ces personnes représentent les bureaux de coordination et les partenaires communautaires de partout au Canada.

L'initiative MentorHabilités Canada de l'ACSE est honorée d'avoir reçu le prix Zero Project Award 2025 pour l'emploi. Ce prix est célébré aux côtés des partenaires et du réseau MentorHabilités en reconnaissance de l'importante contribution que nous apportons tous et toutes à l'amélioration de l'inclusion en milieu de travail.



MentorHabilités Canada remercie le gouvernement du Canada pour son soutien financier par le biais du Fonds d'intégration pour les personnes handicapées.

Funded in part by the
Government of Canada's
Opportunities Fund for Persons
with Disabilities

Canada



[Consultez notre site Web](#) pour en savoir plus sur MentorHabilités.

En 2024-2025 :

13 bureaux de coordination actives à travers le pays, dans chaque province et territoire

Plus de 600 mentorats animés

165 personnes qui facilitent les mentorats se sont inscrites

Plus de 470 événements en présentiel et en ligne ayant rejoint plus de 21 702 employeurs, prestataires de services, partenaires communautaires, personnes en recherche d'emploi et personnes qui encouragent cette initiative.

De nouvelles recherches sectorielles, recherche sur les employeurs ainsi que de nouvelles ressources ont été développées avec les partenaires stratégiques Mentor Canada, le Conference Board du Canada et Challenge Factory.

Les personnes responsables du mentorat représentent **700** entrepreneur.e.s et représentant.e.s d'un large éventail d'organisations patronales et de secteurs d'activité. De plus, **dix** employeurs nationaux participent activement au comité national des employeurs d'Abilities at Work, qui les conseille sur les activités et les ressources du projet.

“ L'initiative MentorHabilités est très importante pour sensibiliser les entreprises. Il existe de nombreuses personnes formidables possédant de nombreuses compétences dont les entreprises pourraient bénéficier.

– Mentor MentorHabilités ”

Apprentissage et développement

L'équipe Apprentissage et développement de l'ACSE conçoit des programmes de certification, des cours et des outils multimédias, et collabore à des partenariats stratégiques pour fournir des informations, des ressources et des opportunités aux spécialistes en développement de carrière afin de mettre à niveau, perfectionner ou approfondir leurs compétences. Cette année, les priorités concordaient avec l'orientation stratégique du conseil d'administration, adaptées à l'évolution des besoins en matière de soutien à l'emploi et à l'écoute des opportunités uniques offertes par l'apprentissage en ligne.

2024-2025 :

765 apprenants ont accédé à la plateforme d'apprentissage de l'ACSE

Plus de 470 apprenants ont suivi des cours asynchrones

194 apprenants ont obtenu leur diplôme à l'issue de programmes de certification animés par un personnel enseignant

5 nouveaux cours asynchrones dans les deux langues officielles ont été créés

1 cours gratuit, offert exclusivement aux membres a été créé

TROIS PRIORITÉS :

1. Contenu et conception pédagogique inclusifs et intersectionnels

Nous avons lancé de nouveaux cours d'apprentissage en ligne asynchrones axés sur l'inclusion des personnes en situation de handicap et une compréhension approfondie de l'interaction entre le handicap, les autres identités sociales et les expériences professionnelles. Les nouveaux cours comprennent : Appuyer la divulgation d'un handicap, Recrutement inclusif, 9 Principes directeurs, Nature de l'innovation et L'approche fondée sur les forces pour le développement de carrière.

2. Partenariats stratégiques pour un plus grand impact

Nous avons renforcé et élargi nos partenariats afin d'assurer la qualité et l'accessibilité des offres de développement professionnel. Voici quelques points clés : de nouvelles collaborations pour développer la boîte à outils et le programme numérique de développement de carrière selon l'approche fondée sur les forces, un partenariat avec le Centre national de développement de carrière pour l'admissibilité au crédit d'éducation permanente (CEP), et une collaboration continue avec le College of Vocational Rehabilitation Professionals (collège des professionnels de la réadaptation professionnelle) pour offrir des formations asynchrones et animées par des professionnels, donnant droit à des CEP.

3. Systèmes et renforcement des capacités internes

Nous avons amélioré l'infrastructure afin de soutenir des expériences d'apprentissage de haute qualité et évolutives. Les points forts comprennent l'amélioration continue du système de gestion de l'apprentissage, l'amélioration du site Web de l'ACSE et des systèmes de collaboration et de développement de projets, ainsi que le développement continu de l'expertise et des compétences techniques des équipes.

Laboratoire d'innovation

En 2024-2025, le Laboratoire d'innovation (LI) de l'ACSE a collaboré avec des partenaires pour trouver des solutions créatives visant à éliminer les obstacles systémiques et à faciliter l'emploi des personnes en situation de handicap. En plus d'aider des organismes partenaires d'un océan à l'autre à mettre à l'essai des approches novatrices visant à accroître l'inclusion en emploi, le projet a mené à bien les initiatives nationales suivantes :

Série de webinaires sur le recrutement inclusif: Partie 2 "Conversations" – Un panel d'employeurs et de membres du personnel ont partagé leurs expériences en matière d'embauche inclusive, d'adaptations et de divulgation lors d'un webinaire gratuit en direct.

Partenariat avec le projet Appartenance de RH Tourisme Canada – Le Laboratoire d'innovation a participé au Comité consultatif du partenariat sur l'inclusion en emploi de RH Tourisme Canada et à son projet «Appartenance: créer votre espace de travail IDÉAL». L'ACSE se réjouit d'avoir pu offrir son soutien à RH Tourisme Canada pour son tout premier webinaire entièrement inclusif, pour le secteur du tourisme.

Sensibilisation nationale à l'inclusion en milieu de travail – Au mois d'octobre, des publicités célébrant le MSEPSH ont été diffusées sur des panneaux d'affichage numériques dans les aéroports et les centres commerciaux partout au Canada. L'accessibilité des lieux de travail et l'inclusion des personnes en situation de handicap ont été soulignées dans des articles parus dans Maclean's et le Toronto Star.

Le Laboratoire d'innovation est financé par le Programme de solutions pour la main-d'œuvre sectorielle du gouvernement du Canada.

Financé en partie par le gouvernement
du Canada par le biais du programme de
solutions pour la main-d'œuvre sectorielle

Canada

Partenariats de recherche sur l'emploi et les identités croisées – Le Laboratoire d'innovation s'est associé à des organismes pour élaborer des exposés de position explorant les expériences d'emploi des personnes en situation de handicap aux identités croisées:

- Femmes et personnes de diverses identités de genre (DAWN Canada)
- Autochtones (Community Futures Treaty Seven)
- Jeunes (CCRT)
- Personnes vivant dans des communautés rurales et éloignées (Aspect BC)

Pour couronner le projet triennal du Laboratoire d'innovation, le livre «Voices of Impact» illustre l'impact tangible d'approches réfléchies et personnalisées en matière de soutien à l'emploi. Il témoigne de la façon dont la collaboration, l'innovation et l'empathie peuvent outiller les individus et transformer les pratiques d'emploi traditionnelles.

Lisez Voices of Impact sur le [site Web de l'ACSE](#).

Offres de l'ACSE

Communications

Au cours de l'année 2024-2025, l'ACSE a continué d'étendre sa portée nationale et de prioriser la diffusion des meilleures pratiques fondées sur des données probantes, en anglais et en français, par le biais de diverses plateformes de communication.

INFOLETTRES

Au fil des ans, le nombre d'abonnements à nos infolettres a connu une constante augmentation. Ceci témoigne de notre engagement envers la mobilisation et l'information des membres de notre communauté. L'ACSE publie deux infolettres :

Connecté à l'ACSE partage les actualités du secteur, des recherches et des actualisations importantes avec les prestataires de services de soutien à l'emploi.

Disability Inclusion Advantage partage des renseignements avec les employeurs sur les pratiques d'embauche inclusives et la création d'une culture de travail inclusive.





Abonnements actuels : Plus de 5000+

BLOGUE DE L'ACSE

En 2024-2025, on a publié **44** billets sur notre blogue.

MÉDIAS SOCIAUX

L'ACSE est active dans les médias sociaux et le nombre de personnes qui la suivent n'ont pas cessé d'augmenter sur l'ensemble des plateformes au cours des années.

	 Facebook	 X	 Instagram	 LinkedIn
2022-2023	1 655	1 567	439	1 559
2023-2024	1 877	1 656	568	2 299
2024-2025	2 116	1 626	678	3 497

Suivez-nous sur : [LinkedIn](#), [Facebook](#) et [Instagram](#)

[Abonnez-vous à nos infolettres.](#)

[Visitez notre site Web](#) et [notre blogue.](#)

Initiatives de l'ACSE

MSEPSH

À chaque année, au mois d'octobre, l'ACSE est fière de célébrer le Mois de la sensibilisation à l'emploi des personnes en situation de handicap (MSEPSH). MSEPSH est l'occasion de célébrer et d'échanger sur l'inclusion des personnes en situation de handicap dans l'emploi, et de collaborer pour favoriser l'embauche inclusive.

En 2024, pour la sixième année consécutive, l'ACSE a mené trois activités marquantes :

- **#31JoursdeMSEPSH** – Chaque jour du mois d'octobre, nous avons partagé les moments forts de MSEPSH et des témoignages de travailleurs en situation de handicap et d'organisations engagées en faveur de l'inclusion.
- **À la santé de l'inclusion!** – Plusieurs événements ont réuni employeurs et prestataires de services pour célébrer les milieux de travail inclusifs pour les personnes en situation de handicap. La boîte à outils À la santé de l'inclusion! proposait des cartes postales, des signets, des affiches et des ressources numériques pouvant être co-marquées avec des organisations.
- **Trousse à outils pour la proclamation du MSEPSH** – La trousse à outils a soutenu les efforts visant à demander aux représentants provinciaux de proclamer le mois d'octobre comme le mois du MSEPSH.

On illumine la nuit pour le MNSEPSH 2024®

MentorHabilités Canada et JobsAbility Canada se sont réunis pour collaborer avec l'Ontario Disability Employment Network (ODEN) pour soutenir la campagne On illumine la nuit pour le MSEPSH! de l'ODEN. Pour la campagne MNSEPSH®. Plus de 800 sites dans 200 communautés à travers le pays ont été illuminés en violet et en bleu.



Initiatives de l'ACSE

Congrès et prix

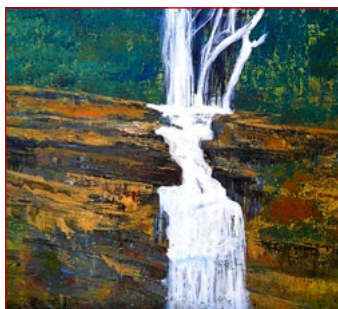
L'ACSE et la SARC ont accueilli plus de 330 participants à la **29^e Conférence nationale annuelle sur l'emploi assisté**, intitulée « **Avancer en milieu de travail** », qui s'est tenue du 11 au 13 juin 2024 à Regina, en Saskatchewan.

La conférencière invitée, la Dre Jessica Dunkley, a partagé son histoire et son parcours pour devenir la première médecin métisse sourde au Canada. Les sujets les plus populaires cette année comprenaient l'emploi autonome et les personnes ayant une déficience intellectuelle, ainsi que les domaines d'intérêt actuels du secteur, comme la neurodiversité, l'intersectionnalité et le bien-être.

Nous tenons à remercier nos commanditaires et les bénévoles, sans qui ce congrès n'aurait pas été possible.

GAGNANTS DU CONCOURS ARTISTIQUE :

Karen Colville, Artiste peintre de la nature reconnue de l'Ouest canadien



John Darveau, Artiste de la Saskatchewan qui crée des projets colorés



PRIX 2024

Chaque année, l'ACSE célèbre le travail des personnes ou des organisations, leader et modèle en raison de leur engagement constant pour la réduction des obstacles à l'emploi des personnes en situation de handicap et la création d'une main-d'œuvre diversifiée.

Prix Wiltshire pour l'excellence en matière de soutien à l'emploi de l'ACSE : Ashlea Larson, Autism Resource Centre

Ashlea a introduit des pratiques novatrices à l'Autism Resource Centre de Regina afin d'augmenter la participation au marché du travail des chercheurs d'emploi sur le spectre de l'autisme. Après avoir identifié des lacunes, elle a développé un nouveau programme de préparation à l'emploi et mis en place un logiciel des ressources humaines qui permet d'attester des compétences des chercheurs d'emploi.

Prix Mark Wafer de l'ACSE pour l'excellence en affaires : Kari Cook et Elaine Morris, Anne Ross Day Nursery

La pouponnière Anne Ross est un modèle en matière de pratiques d'embauche inclusives et d'engagement communautaire. Les capacités sont au premier plan de l'embauche et la rétroaction est adaptée aux besoins uniques de chaque membre du personnel. La formation et les ressources permettent aux membres du personnel de comprendre comment favoriser une culture d'entreprise inclusive.

Prix Phillip Emerson pour l'excellence en matière d'emploi de l'ACSE : Wanda Deschamps

Wanda est la fondatrice et directrice de Liberty Co, un cabinet-conseil qui vise à augmenter l'emploi des personnes neurodivergentes, avec un accent particulier sur l'autisme, à la suite de son propre diagnostic en milieu de vie. Elle est à l'origine du mot-clic Women4Women et défend les droits des femmes autistes.

Initiatives de l'ACSE

Engagement mondial

Afin de disposer des informations les plus récentes et d'échanger sur la recherche et les pratiques d'excellence, l'ACSE est en contact avec des organisations et des initiatives impliquées dans le soutien à l'emploi et l'inclusion des personnes en situation de handicap à travers le monde. Ces relations transfrontalières soutiennent notre apprentissage, créent des occasions de partenariats internationaux et nous aident à consolider la position du soutien à l'emploi sur la scène internationale.

World Association for Supported Employment (WASE)

L'ACSE est fière d'être membre de la World Association for Supported Employment (Association mondiale de soutien à l'emploi, WASE) et siège bénévolement à son conseil d'administration. L'ACSE souhaite mettre à profit les possibilités de collaborer avec la WASE et d'échanger sur les pratiques d'excellence afin de renforcer le secteur du soutien à l'emploi au Canada et d'encourager l'inclusion en emploi à l'échelle mondiale. Pour recevoir l'infolettre WASE, veuillez visiter le site WASE.ca.



MentorHabilités reçoit le prestigieux prix Zero Project Award

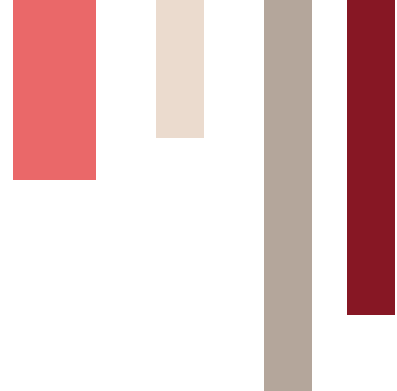
MentorHabilités Canada a été reconnue, en 2025, comme récipiendaire du prix Zero Project Award. Quel honneur pour l'ACSE de voir son travail mis en évidence parmi ces innovations du monde entier qui exercent un impact significatif! Nous souhaitons inclure dans cette reconnaissance les bureaux de coordination de MentorHabilités ainsi que les prestataires de services, les employeurs et autres partenaires stratégiques avec lesquels nous collaborons pour offrir cette initiative dans l'ensemble du pays.



Global Leadership Exchange

CASE poursuit son engagement envers le Global Leadership Exchange, favorisant ainsi le partage de connaissances avec des leaders du monde entier dans les domaines du handicap et de la santé mentale. Le prochain Global Leadership Exchange aura lieu au Canada en 2026, et CASE a la chance d'organiser cette activité de jumelage d'emploi en collaboration avec CCRW et Avalon Employment.

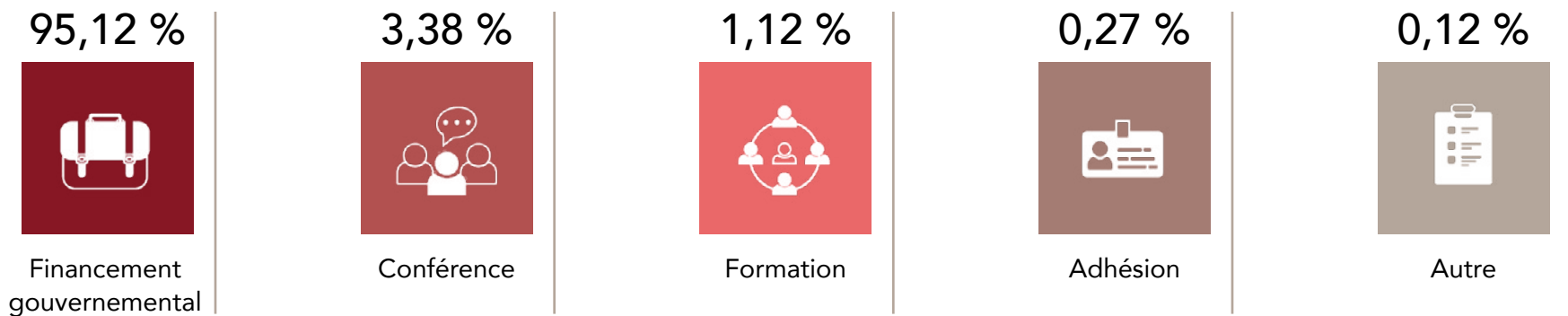




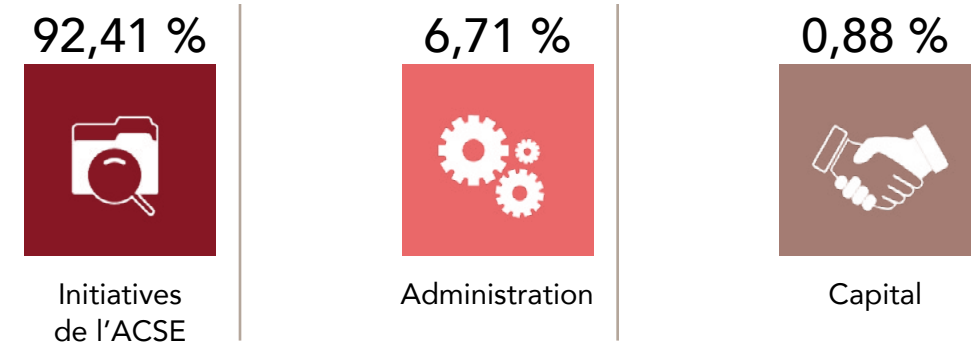
Finances

L'ACSE ne pourrait connaître le succès sans le soutien de ses précieux membres et de sa communauté élargie. Nous remercions sincèrement chacune et chacun d'entre vous pour votre soutien continu cette année, et nous nous réjouissons des initiatives et des possibilités enthousiasmantes qui attendent la communauté de l'ACSE.

RECETTES



DÉPENSES



S'impliquer

L'ACSE est le reflet des préoccupations de ses membres et du secteur du soutien à l'emploi au Canada.

Impliquez-vous et faites entendre votre voix.

Rejoignez une communauté proactive qui fait progresser le secteur du soutien à l'emploi.

Devenez membre de l'ACSE dès aujourd'hui.

Apprenez ce qu'est le soutien à l'emploi ou approfondissez vos connaissances.

Occasions d'apprentissage et de développement pour les prestataires de services et les employeurs

Ressources gratuites pour les prestataires de services et les employeurs (en anglais seulement)

Améliorez le soutien à l'emploi au sein de votre communauté!

Participez à MentorHabilités pour aider les chercheurs d'emploi et présenter l'inclusion aux employeurs.

Suivez-nous sur :



[Abonnez-vous à nos infolettres](#)



[Consultez notre site Web](#)



[Facebook](#)



[LinkedIn](#)



[Instagram](#)



[Threads](#)



[YouTube](#)



Contactez-nous

Association canadienne
de soutien à l'emploi (ACSE)

7051 Bayer's Road, bureau 501
Halifax, Nouvelle-Écosse B3L 2C1

1-800-684-5628

info@supportedemployment.ca

www.supportedemployment.ca

